

事務連絡  
令和7年4月3日

事務担当者様



一般財団法人  
奈良県教職員互助組合  
TEL 0742-81-3115

## 送付文書一覧

今回送付しました文書は下記のとおりですので、ご確認の上組合員の皆様にお知らせください。  
なお、ご質問等につきましては、お気軽にお問い合わせください。

### 記

- 1 令和7年度新規採用者のスマートフォンアプリ「NARA ごじょ」のご利用について(通知)
- 2 近教互合同事業「ディズニー・オン・アイス“MAGIC IN THE STARS”」参加者の募集について(通知)
- 3 第1回 文化鑑賞(観劇・展覧会)参加者の募集について(通知)
- 4 映画鑑賞会～シネマの日～参加者の募集について(通知)
- 5 第1回 スポーツ観戦(オリックスシーズンシート)参加者の募集について(通知)
- 6 第2回 スポーツ観戦(オリックス交流戦)参加者の募集について(通知)
- 7 生きがい講座[4月号]参加者の募集について(通知)
- 8 ファミリーレクリエーション施設利用の募集について(通知)【ナガシマリゾート・ニフレル・ひらかたパーク】
- 9 オレンジツアー参加者の募集について(通知)
- 10 ファミリーイベント「イルカ島で魚つかみ&潮干狩り」参加者の募集について(通知)
- 《新規》11 ファミリーレクリエーション施設利用券(信貴山のどか村)の募集について(通知)
- 12 法律・税・FP相談の実施について(通知)
- 13 カルチャースクール利用助成事業の実施について(通知)
- 14 スポーツ施設利用割引事業の実施について(通知)
- 15 「スポーツ施設利用割引」対象施設の契約解除について(通知)

### その他

- ・ 指定店 (株)イムラより『5/11 土地選びセミナー』『提携割引特典』『箕面モデルハウス』のご案内
- ・ 指定店 奈交サービス(株)より『5/11 母の日フラワーギフト』のご案内

### ＜事務局からのお知らせ＞

令和7年度より厚生事業の紙の申込書は原則廃止とさせていただきます。

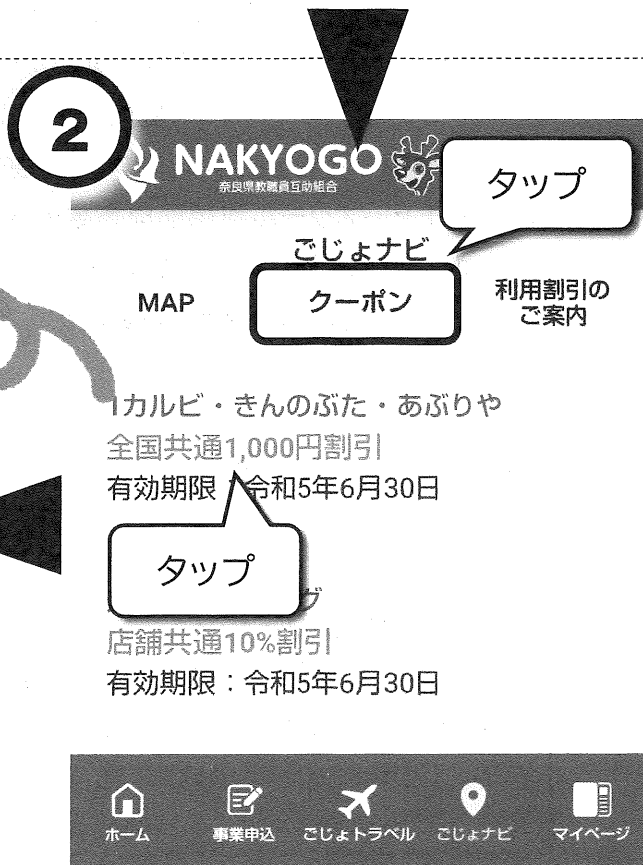
できる限りスマホアプリよりお申し込みください。

なお、スマホアプリからのお申し込みが難しい方については、白紙に各募集文書に記載の必要事項を記入し、互助組合まで郵送またはFAXにてお申し込みください。

# 公式アプリ「NARAごじょ」 電子クーポンのご利用方法

★スマホがあればOK!!  
★インストール無料!!

★組合員証が表示できます!!  
★クーポンが何度でも使えます!!  
★新しい優待もすぐ更新!!



お得にご利用いただけます!!

所属所長 様

(一財) 奈良県教職員互助組合 事務局長  
(公印省略)

令和 7 年度新規採用者のスマートフォンアプリ「NARA ごじょ」のご利用について (通知)

日頃は当組合の事業活動にご協力いただき誠にありがとうございます。

さて、当組合では令和 4 年 2 月よりスマートフォンアプリ「NARA ごじょ」(以下、「アプリ」という)の運用を開始し、これまでに約 7,900 人の組合員の皆様にご利用いただいています。

今年度、新たに組合員となられた皆様へアプリをご周知くださるとともに、ご利用について下記のとおりとなりますので皆様にお知らせください。

ご不明な点がございましたら、当組合までお問合せください。

記

該当者	4 月 1 日以降のアプリ利用
令和 7 年度新規採用者 ※任期付職員・臨時的任用職員を 含む、新たに現職組合員となる者	4 月 24 日以降ご利用いただけます。 ※ 下記インストール方法の QR コードを読み取り、アプリ をインストールしてください。

《アプリについて》

- 便 利 な 点
  - ① 厚生事業のお申し込みができます。
  - ② ①の参加決定連絡がアプリ内に通知されます。
  - ③ 厚生事業の写真付報告を閲覧でき、評価(イイね♡)が付けられます。
  - ④ 互助組合からの大切なお知らせが届きます。
  - ⑤ 厚生事業の案内や空き状況など、個別に案内が届きます。
  - ⑥ モバイル組合員証が表示されます。
  - ⑦ ごじょナビ MAP から、優待割引施設の確認ができます。
  - ⑧ 優待割引施設のクーポンがアプリ上に表示されご利用いただけます。
  - ⑨ 「ごじょトラベル」への個人旅行のお申し込みができます。
  - ⑩ 厚生事業・ごじょトラベルの申込履歴を確認できます。(アプリ申し込み以外の履歴も表示されます。)

- インストール方法 下記 QR コードより各自でインストールしてください。

【iOS】



【Android】



- ログイン方法 ID : 職員番号  
PW : 生年月日 (西暦 8 桁)  
※ 初期値が生年月日となり、ログイン後ご自身で変更可能です。

- そ の 他 令和 7 年 4 月 1 日より職員番号が変更となる現職組合員は、4 月 24 日以降、「新しい職員番号」でログインのうえご利用いただけます。  
※ 4 月 24 日までは、旧職員番号で閲覧のみ可能です。

事業企画係：土橋・阪口・金辻

TEL 0742-81-3115



所属所長様

(一財)奈良県教職員互助組合 事務局長  
(公印省略)

近教互合同事業「ディズニー・オン・アイス「MAGIC IN THE STARS」」参加者の募集について(通知)

令和7年度収益事業の一環として、下記のとおり実施しますので、組合員の皆様にお知らせください。  
記

- 1 目的等 組合員が観劇などを通じて文化に接する機会をもつため実施します。
- 2 参加対象 教職員互助組合員及びその同伴者
- 3 申込限度枚数 組合員1人につき1公演5枚まで申込可能です。  
※ 限度枚数以上お申し込みの場合は、無効となりますのでご注意ください。  
※ 複数公演申込可

4 実施日及び募集定員等

会場	実施日等	演目等	募集定員	参加負担金(一人につき)
大阪城ホール	①令和7年8月9日(土) 17:00開演 ②令和7年8月10日(日) 17:00開演 ③令和7年8月13日(水) 15:00開演 ④令和7年8月14日(木) 15:00開演 ⑤令和7年8月15日(金) 15:00開演 ⑥令和7年8月16日(土) 17:00開演	 <p>ディズニー・オン・アイス "MAGIC IN THE STARS"</p>	計500名	一般価格 8,400円 ↓ 組合員価格 6,500円 (S席: スタンドエリア または アリーナエリア) ※2歳以下 膝上無料

5 申込締切日 令和7年6月9日(月)【必着】

- 6 申込方法
- ①互助組合公式スマホアプリ「NARA ごじょ」  
(AppStoreまたはGooglePlayからアプリをインストールしてください。)
  - ②白紙に下記必要事項を記入し、互助組合まで郵送またはFAXしてください。  
必要事項「イベント名(ディズニー・オン・アイス)」「所属所名」  
「組合員氏名」「職員番号」「希望日程」「希望枚数」  
※ 令和7年度より紙の申込書は廃止させていただきます。  
できる限り①のスマホアプリよりお申し込みください。

7 申込先 (一財)奈良県教職員互助組合 事業企画係:土橋・阪口  
〒630-8133 奈良市大安寺1-23-2  
TEL 0742-81-3115 FAX 0742-81-3125

【裏面に続く】



8 申込結果 申込方法①：アプリのみで通知（配信）することとし、各所属所へ送付する決定通知の一覧には表示いたしません。ただし、該当する組合員宛てに個別の発送物（払込書等）がある場合は、申込方法に関わらず各所属所宛てに送付いたします。

申込方法②：所属所長宛てに通知いたします。

※ 申込者多数の場合は抽選により決定いたします。（決定後のキャンセルはできませんので、ご注意ください。）

9 その他 ①参加決定者の参加負担金は、正職員の方については給与控除とさせていただきます。それ以外の給与控除できない方につきましては払込書にて納入していただきます。

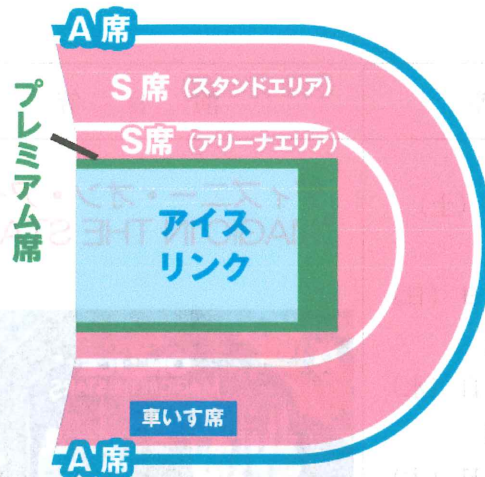
②お申し込み状況によっては複数名でお申し込みいただいても、お席が離れてしまう場合がございますので予めご了承ください。

③会場

《大阪城ホール》

大阪市中央区大阪城 3-1

J R : 「大阪城公園駅」から徒歩約 5 分



※ 座席はS席（スタンドエリアまたはアリーナエリア）となります。

※ 公式アプリからのお申し込みが便利です！！（AppStore または GooglePlay からアプリをインストールしてください。）





Produced by Feld Entertainment

# Disney ON ICE MAGIC IN THE STARS



©Disney

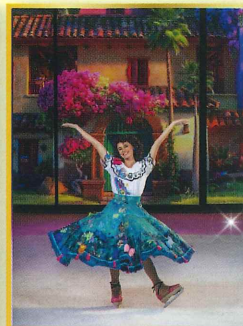
## ディズニー・オン・アイス

8/9(土)▶17(日) 大阪城ホール 9/13(土)▶15(月・祝) 神戸ワールド記念ホール

主催:読売テレビ / 読売新聞社 / 報知新聞社 協力:株式会社ジェーシービー 後援:アメリカ大使館 / 全国日米協会連合会 運営協力:キョードー大阪 地区宣伝協力:Kiss FM KOBE

お問合せ:ディズニー・オン・アイス関西公演事務局 ☎0570-200-887(12:00~17:00 土日祝休み)

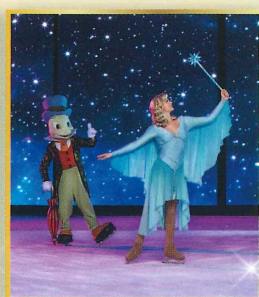




## 星に願えば、夢への冒険が始まる。

氷上のミュージカル、ディズニー・オン・アイス。  
 ミッキー・マウスをはじめ、ディズニーの仲間たちが大集合！  
 夢と魔法に溢れるアイスショーが、あなたの街にやってくる！  
 輝び星空の下、ジミニ・クリケットと妖精ブルー・フェアリーが登場して、  
 煌びやかに幕を開けるディズニー・オン・アイス“Magic in the Stars”。  
 今年は『アナと雪の女王2』と『ウィッシュ』が初登場！  
 シンデレラ、バル、ラプンツェルなど、ディズニープリンセスたちが  
 一堂に会するスペシャルパフォーマンスも必見です！  
 華麗なスケート、大型LEDスクリーン、  
 色鮮やかな照明 — 最新の舞台演出が会場いっぱいに広がります。

©Disney

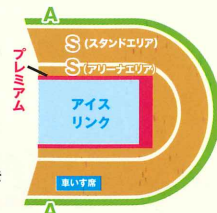


Produced by Feld Entertainment  
**Disney ON ICE** ダイジェスト映像を公開中!



### 大阪公演 8/9(土)~17(日) 大阪城ホール

8/9 (土)	10 (日)	11 (月・祝)	12 (火)	13 (水)	14 (木)	15 (金)	16 (土)	17 (日)
10:00	10:00	11:00	11:00	11:00	11:00	11:00	10:00	10:00
13:30	13:30	15:00	15:00	15:00	15:00	15:00	13:30	13:30
17:00	17:00						17:00	

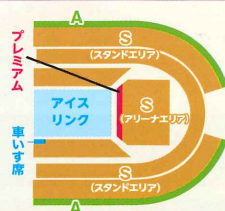


■大阪城ホールには駐車場が  
 ございません。公共交通機関を  
 ご利用ください。  
 ■開場は開演の60分前(予定)  
 ■公演時間:約1時間40分(休憩含む)

### 神戸公演 9/13(土)~15(月・祝) 神戸ワールド記念ホール

9/13 (土)	14 (日)	15 (月・祝)
10:00	10:00	10:00
14:00	14:00	14:00
18:00	18:00	

■最寄駅:ポートライナー「市民広場」駅より徒歩4分  
 近隣に有料駐車場がございますが、公演当日は周辺道路の  
 渋滞が予想されます。公共交通機関での来場をお勧め致します。  
 ■開場は開演の45分前(予定)  
 ■公演時間:約1時間40分(休憩含む)



料金(2地区共通) S席 ¥8,400  
 A席 ¥5,900  
 プレミアム席 ¥13,000

※全席指定・税込  
 ※2歳以下のお子様は大人1名につき1名まで膝上鑑賞無料。  
 但しお席の必要な方は有料。  
 ※「車いす席」は、車いす1台につき付き添いの方1名まで購入可能。  
 ※車いすでご来場の方は下記までお電話の上、車いす席を  
 ご購入ください。  
 【車いす席受付電話】0570-200-887(12:00-17:00※土日祝休み)  
 <発売日の4/12(土)は12:00~17:00にて受付します。>

撮影OK!!

写真を撮ってSNSで  
 シェアしよう!



#### 団体様ご予約 (30名様以上)

福利厚生や、子ども会のレクリエーション、芸術鑑賞会など  
 各種団体の受付を承ります! 詳しくは、下記までお問合せください。  
 お問い合わせ:ディズニー・オン・アイス関西公演事務局  
 0570-200-887(12:00~17:00 土日祝休み)

4/12(土) 10:00より  
 一般発売開始!

チケットの購入方法は  
 公式サイトをチェック!!





所 属 所 長 様

(一財) 奈良県教職員互助組合 事務局長  
(公印省略)

第 1 回 文化鑑賞 (観劇・展覧会) 参加者の募集について (通知)

令和 7 年度文化・体育・教養施設推進事業の一環として、下記のとおり実施しますので、組合員の皆様にお知らせください。

記

- 1 目 的 等 組合員が観劇などを通じて文化に接する機会をもつため実施します。
- 2 参 加 対 象 教職員互助組合員及びその同伴者
- 3 申込限度枚数 組合員 1 人につき 1 公演 4 枚 まで申込可能です。  
また、申込み公演数の制限はございません。  
※ 限度枚数以上お申し込みの場合は、無効となりますのでご注意ください。
- 4 実施日及び募集定員等

No.	会場	実施日等	演目等	募集定員	参加負担金 (一人につき)
1	なんばグランド花月	令和7年6月1日 (日) ～令和8年2月28日 (土)	よしもと劇場 共通指定席予約引換券 ※チラシなし	300名	3,900円 (引換券)
		<ul style="list-style-type: none"><li>・特別興行期間 (年末年始、お盆、夏休み)、貸切公演ではお使いいただけません。</li><li>・ご予約は観劇日の3週間前から前日までとなります。</li><li>・ご希望の公演が満席の場合はご予約いただけない場合があります。</li><li>・本券は1枚につき1名様のみご使用になれます。</li></ul>			
2	京都 上賀茂神社	令和7年6月8日 (日) 14:30開演	葉加瀬太郎 音楽祭 2025 ※チラシなし	50名	11,500円 (指定席) ※グッズなしチケット
3	大阪歴史博物館	令和7年6月14日 (土) ～8月24日 (日)	正倉院 THE SHOW ※チラシなし	100名	1,600円 (大人) ※未就学児入場無料
4	大阪城ホール	令和7年6月27日 (金) 18:30開演	45th Anniversary Seiko Matsuda Concert Tour 2025 ※チラシなし	50名	10,000円 (S席) ※未就学児入場不可
5	宝塚大劇場	令和7年6月28日 (土) 11:00開演	宝塚歌劇団 花組公演 「悪魔城ドラキュラ」 「愛, Love Revue!」 ※チラシなし	100名	8,100円 (S席)
6	Zepp Osaka Bayside	令和7年7月5日 (土) 17:00開演	GRe4N BOYZ イマーシブライブシアター2025 “The XY” ～明日、今日よりも～ ※チラシなし	50名	9,000円 (スタンディング) ※ドリンク代別途要

【裏面に続く】

- 5 申込締切日 令和7年4月25日(金)【必着】
- 6 申込方法 ①互助組合公式スマホアプリ「NARA ごじよ」  
(AppStore または GooglePlay からアプリをインストールしてください。)  
②白紙に下記必要事項を記入し、互助組合まで郵送または FAX してください。  
必要事項「イベント名(第1回文化鑑賞)」「所属所名」「組合員氏名」  
「職員番号」「希望演目」「希望枚数」  
※ 令和7年度より紙の申込書は廃止させていただきます。  
できる限り①のスマホアプリよりお申し込みください。
- 7 申込先 (一財)奈良県教職員互助組合 事業企画係：土橋・阪口  
〒630-8133 奈良市大安寺 1-23-2  
TEL 0742-81-3115 FAX 0742-81-3125
- 8 申込結果 申込方法①：アプリのみで通知(配信)することとし、各所属所へ送付する決定通知の一覧には表示いたしません。ただし、該当する組合員宛てに個別の発送物(払込書等)がある場合は、申込方法に関わらず各所属所宛てに送付いたします。  
申込方法②：所属所長宛てに通知いたします。  
※ 申込者多数の場合は抽選により決定いたします。(決定後のキャンセルはできませんので、ご注意ください。)
- 9 その他 ①参加決定者の参加負担金は、正職員の方については給与控除とさせていただきます。それ以外の給与控除できない方につきましては払込書にて納入させていただきます。  
②お申し込み状況によっては複数名でお申し込みいただいても、お席が離れてしまう場合がございますので予めご了承ください。  
③会場  
《なんばグランド花月》  
大阪府大阪市中央区難波千日前 11-6  
近鉄：「近鉄難波駅」より徒歩約7分  
JR：「難波駅」より徒歩約10分  
地下鉄 御堂筋線：「なんば駅」より徒歩約5分  
《京都 上賀茂神社》  
京都市北区上賀茂本山 339  
地下鉄烏丸線：「北山駅」より徒歩約15分  
《大阪歴史博物館》  
大阪府大阪市中央区大手前 4-1-32  
Osaka Metro：「谷町四丁目駅」よりすぐ  
《大阪城ホール》  
大阪府大阪市中央区大阪城 3-1  
JR：「大阪城公園駅」から徒歩約5分  
《宝塚大劇場》  
兵庫県宝塚市栄町 1-1-57  
阪急：「宝塚駅」、有料駐車場有  
《Zepp Osaka Bayside》  
大阪府大阪市此花区桜島 1-1-61  
JR：「桜島駅」より徒歩4分

※ 公式アプリからのお申し込みが便利です!! (AppStore または GooglePlay からアプリをインストールしてください。)



所属所長様



(一財) 奈良県教職員互助組合 事務局長  
(公印省略)

映画鑑賞会～シネマの日～参加者の募集について (通知)

令和7年度文化・体育・教養施設推進事業の一環として、下記のとおり実施しますので、組合員の皆様にお知らせください。

記

- 1 目的等 組合員が観劇などを通じて文化に接する機会をもつため実施します。
- 2 参加対象 教職員互助組合員及びその同伴者
- 3 会場 ユナイテッドシネマ橿原  
奈良県橿原市十市町 1222-1 ツインゲート橿原 内  
近鉄京都線「新ノ口」駅より徒歩で約7分  
駐車場 1,350台
- 4 申込限度枚数 組合員1人につき各作品5枚まで申し込み可能です。  
また、大学生・小中高生・幼児のみの申し込みはできません。  
※ 限度枚数以上お申し込みの場合は、無効となりますのでご注意ください。
- 5 実施日及び募集定員等

No.	実施日	上映時間	作品等	募集定員	参加負担金 (一人につき)
1	令和7年6月21日 (土)	【午前】 10:00 ～ 12:20 終了予定	「かくかくしかじか」 出演：永野芽郁・大泉洋 他 原作：東村アキコ 	各140名	大人・大学生：900円 小中高生・幼児：700円  ※幼児は3歳以上 ※3歳未満膝上無料
2		【午後】 12:40 ～ 14:55 終了予定	劇場版 名探偵コナン 「隻眼の残像 (フラッシュバック)」 		
<オプション>ドリンクS+ポップコーンSセット引換券 (オリジナル商品)					1枚：500円

※ お申込みが少ない場合は、中止となる場合があります。

【裏面に続く】



6 申込締切日 令和7年4月25日（金）【必着】

7 申込方法 ①互助組合公式スマホアプリ「NARA ごじょ」  
(AppStoreまたはGooglePlayからアプリをインストールしてください。)  
②白紙に下記必要事項を記入し、互助組合まで郵送またはFAXしてください。  
必要事項「イベント名（映画鑑賞会）」「所属所名」「組合員氏名」  
「職員番号」「希望作品名」「希望枚数（大人・大学生）」  
「希望枚数（小中高生・幼児）」「希望枚数（オプション）」

※ 令和7年度より紙の申込書は廃止させていただきます。  
できる限り①のスマホアプリよりお申し込みください。

8 申込先 (一財)奈良県教職員互助組合 事業企画係：土橋・阪口  
〒630-8133 奈良市大安寺 1-23-2  
TEL 0742-81-3115 FAX 0742-81-3125

9 申込結果 申込方法①：アプリのみで通知（配信）することとし、各所属所へ送付する  
決定通知の一覧には表示いたしません。ただし、該当する組合  
員宛てに個別の発送物（払込書等）がある場合は、申込方法に  
関わらず各所属所宛てに送付いたします。

申込方法②：所属所長宛てに通知いたします。

※ 申込者多数の場合は抽選により決定いたします。（決定後のキャンセ  
ルはできませんので、ご注意ください。）

10 その他 ①参加決定者の参加負担金は、正職員の方については給与控除とさせていただきます。それ以外の給与控除できない方につきましては払込書にて納入していただきます。  
②お申し込み状況によっては複数名でお申し込みいただいても、お席が離れてしまう場合がございますので予めご了承ください。

※ 公式アプリからのお申し込みが便利です！！（AppStoreまたはGooglePlayからアプリを  
インストールしてください。）





かくかく



先生の声が、今も聞こえる

しかしか



5.16

永野芽郁 × 大泉 洋 人気漫画家—ずっと描けなかった、恩師との9年間の実話

©映研アキコ、角田社 ©2025 映画『かくしかしか』製作委員会



# 主演 永野芽郁 × 大泉 洋

「東京タラレバ娘」 「美食探偵 明智五郎」

# 東村アキコの不朽の傑作漫画〈マンガ大賞〉映画化!

2015 受賞



## 人気漫画家がずっと描けなかった、 9年間にわたる恩師との実話

漫画家になるという夢を持ちながら、ボーっとした日々を過ごすうたらな高校生・明子(永野芽郁)。人気漫画家を目指していく彼女には、最恐の絵画教師・日高先生(大泉洋)との戦いの記録と、先生に言えなかった、残酷な〈嘘〉と〈秘話〉が隠されていた――。

笑いと涙で人生を描き、日本中を励まし続ける伝説の漫画家・東村アキコ。

その東村が泣きながら描いた自身の【実話】

―宮崎、石川、東京―3つの街を舞台におくる、恩師とのかけがえない日々。

誰もがきっと経験したことのある

大切な人との出会いと別れが新たな物語で紡がれる。

2025年、映画「かくかくしかじか」が、涙とパワーを日本中にお届けします。

原作・脚本:東村アキコ「かくかくしかじか」(集英社マーガレットコミックス刊)

監督:関和亮「地獄の花嫁」 出演:永野芽郁、大泉洋

kakushika-movie.jp #映画かくしかじか ワーナー・ブラザーズ映画配給



# 5.16

涙を力に変える、“パワーチャージムービー”公開!



思い出しちまったぜ……

DETECTIVE CONAN 2025

[名探偵コナン 隻眼の残像]

2025年4月18日(金)全国東宝系公開

原作◆青山剛昌「名探偵コナン」(小学館「週刊少年サンデー」連載中)

監督◆重原克也 脚本◆櫻井武晴 音楽◆菅野祐悟

江戸川コナン◆高山みなみ 毛利蘭◆山崎和佳奈 毛利小五郎◆小山力也

大和敢助◆高田裕司 諸伏高明◆速水奨 上原由衣◆小清水亜美

アニメーション制作◆トムス・エンタテインメント

制作◆小学館 / 講談テレビ / 日本テレビ / ShoPro 東宝 / トムス・エンタテインメント 配給◆東宝 ©2025 青山剛昌 / 名探偵コナン制作委員会

青山剛昌



TOHO



ながの げん やつ か たけけんぼう みなからだけ ながの げんけい やまと かんすけ ゆきやま おとこ お とき  
 長野県・八ヶ岳連峰末宝岳。長野県警の大和敢助が雪山で“ある男”を追っていた時、  
 ふ い なにももの かげ かんすけ しかい き しんかん おとこ ほな たん かんすけ ひたりめ  
 不意に何者かの影が敢助の視界に。気をとられた瞬間、“ある男”が放ったライフル弾が敢助の左眼をかすめ、  
 おお じひび なだれ はつせい かんすけ の こ  
 大きな地響きとともに雪崩が発生。そのまま敢助を飲み込んでしまい――

かげつ こ ごくりつてんたいの べ やま しせつげんきゅういん なにももの おそ つうほう う  
 10ヶ月後。国立天文台野辺山の施設研究員が何者かに襲われたという通報を受け、  
 なだれ きせきてき せいかん かんすけ うえはら ゆい げん ほ か  
 雪崩から奇跡的に生還した敢助と、上原由衣が現場へ駆けつけた。  
 じしやうちゆうしゆ てんもんたい きやたい うご た  
 事情聴取のさなか天文台の巨大ハラボラアンテナが動き出すと、  
 ふしやう せきがん かんすけ ひたりめ とつじよはげ うず  
 負傷し隻眼となった敢助の左眼がなぜか突如激しく疼きだす…

よる もうりたんていじむしょ こごろう けいしちやうしだい なか よ どうりやう よ けいじ てんわ はい  
 その夜、毛利探偵事務所に、小五郎の警視庁時代に仲の良い同僚だった“ワニ”と呼ばれる刑事から電話が入った。  
 みたからだけ かんすけ ま こ なたれし こ ちやうさ じけん こごろう なまえ  
 末宝岳で敢助が巻き込まれた雪崩事故を調査しており、事件ファイルに小五郎の名前があったという。  
 こじつ あ やくそく か こごろう い ま あ ぼしよ む とちゆう とつぜんひび わた じやうせい  
 後日会う約束を交わした小五郎にコナンもついて行くが、待ち合わせ場所に向かっていた途中、突然響き渡った銃声――

は やくそく せき がん やど ざん ざう  
**果たせなかった約束と、隻眼に宿った残像。**

ひやう ぜつ ふ あ ざん かく  
**氷雪吹き荒れる山岳で、**

ホワイトアウトミステリー

白き闇の因縁の幕が切って落とされる――



宇宙に散らばるたくさんのお星様の中で、警察が探している犯人がいるのは次のうちどれかな？

1. 太陽 2. 金星 3. 地球 4. 月

答えは最新作の中でたしかめよう!



劇場内の映画の  
 目録情報は見放題です  
 www.eigakan.org  
 0120-550098

コナンからの  
 特捜情報!

ついに劇場版シリーズ累計観客動員1億人を突破! 前作「100万ドルの五稜星」もシリーズ史上最高動員を記録! conan-movie.jp

「名探偵コナン」は週刊少年サンデーで絶賛連載中。コミックス全世界累計2億7,000万部突破。毎週土曜夜6時～読売テレビ・日本テレビ系にて放送中。



所属所長 様

(一財) 奈良県教職員互助組合 事務局長  
 (公印省略)

第1回 スポーツ観戦 (オリックスシーズンシート) 参加者の募集について (通知)

令和7年度文化・体育・教養施設推進事業の一環として、下記のとおり実施しますので、組合員の皆様にお知らせください。

記

- 1 目的等 組合員がスポーツや文化に接する機会をもつため実施します。
- 2 参加対象 教職員互助組合員及びその家族
- 3 申込限度枚数 組合員 1人につき1試合4枚まで 申込可能です。  
 また、1人につき2試合(日程) まで申込可能です。  
※「プラチナ」「ゴールド」は1試合(日程)のみのお申し込みとなります。  
※規定以上お申し込みの場合は、無効となりますのでご注意ください。
- 4 実施日及び募集定員等 (試合番号①～③は裏面カレンダーをご参照ください。)

区 分	実 施 日 等 (詳細は裏面カレンダー参照)	試 合 等	募 集 定 員	参加負担金 (一枚につき) 大人・子ども同額
プラチナ (5試合)	8月2日・3日 9月13日・14日・15日	オリックス シーズンシート  (京セラドーム大阪)  指定席 (バッファローズシート) [全31試合]  <u>※CLUB STADIUM は利用できません。</u>	20名	5,400円
ゴールド (12試合)	7月6日 8月1日・13日・14日 ・15日・16日・17日 9月6日・7日・27日 ・28日 10月2日		48名	3,400円
シルバー (7試合)	7月29日・30日・31日 8月26日 9月5日・25日 10月1日		28名	2,400円
バリュー (7試合)	7月8日・9日・10日 ・15日・16日 9月16日・17日		28名	1,400円

【裏面に続く】



7月						
月	火	水	木	金	土	日
	1	2	3	4	5	6 ① ロッテ
7	8 ② ワタパカ	9 ③ ワタパカ	10 ④ ワタパカ	11	12	13
14	15 ⑤ 楽天	16 ⑥ 楽天	17	18	19	20
21	22	23	24	25	26	27
28	29 ⑦ 西武	30 ⑧ 西武	31 ⑨ 西武			

8月						
月	火	水	木	金	土	日
				1 ⑩ 日本ハム	2 ⑪ 日本ハム	3 ⑫ 日本ハム
4	5	6	7	8	9	10
11	12	13 ⑬ 楽天	14 ⑭ 楽天	15 ⑮ 西武	16 ⑯ 西武	17 ⑰ 西武
18	19	20	21	22	23	24
25	26 ⑱ ロッテ	27	28	29	30	31

9月						
月	火	水	木	金	土	日
1	2	3	4	5 ⑲ 日本ハム	6 ⑳ 日本ハム	7 ㉑ 日本ハム
8	9	10	11	12	13 ㉒ ワタパカ	14 ㉓ ワタパカ
15 ㉔ ワタパカ	16 ㉕ ロッテ	17 ㉖ ロッテ	18	19	20	21
22	23	24	25 ㉗ ロッテ	26	27 ㉘ 楽天	28 ㉙ 楽天
29	30					

10月						
月	火	水	木	金	土	日
		1 ⑳ 西武	2 ㉑ 西武	3	4	5
6	7	8	9	10	11	12
13	14	15	16	17	18	19
20	21	22	23	24	25	26
27	28	29	30			

: プラチナ
  : ゴールド
  : シルバー
  : バリュウ

『オリックスシーズンシート』について

◆席種はバファローズシート（1塁側）となります。

※『CLUB STADIUM』はご利用できません。

5 申込締切日 令和7年4月25日（金）【必着】

- 6 申込方法
- ① 互助組合公式スマホアプリ「NARA ごじよ」  
(AppStore または GooglePlay からアプリをインストールしてください。)
  - ② 白紙に下記必要事項を記入し、互助組合まで郵送または FAX してください。  
必要事項「イベント名（シーズンシート）」「所属所名」「組合員氏名」  
「職員番号」「希望日程」「希望枚数」

※ 令和7年度より紙の申込書は廃止させていただきます。  
できる限り①のスマホアプリよりお申し込みください。

7 申 込 先 (一財) 奈良県教職員互助組合  
事業企画係：土橋・阪口  
〒630-8133 奈良市大安寺 1-23-2  
TEL 0742-81-3115 FAX 0742-81-3125

8 申 込 結 果 申込方法①：アプリのみで通知（配信）することとし、各所属所へ送付する  
決定通知の一覧には表示いたしません。ただし、該当する組合  
員宛てに個別の発送物（払込書等）がある場合は、申込方法に  
関わらず各所属所宛てに送付いたします。  
申込方法②：所属所長宛てに通知いたします。  
※ 申込者多数の場合は抽選により決定いたします。（決定後のキャンセ  
ルはできませんので、ご注意ください。）

9 そ の 他 ①参加決定者の参加負担金は、正職員の方については給与控除とさせて  
いただきます。それ以外の給与控除できない方につきましては払込書  
にて納入していただきます。  
②会場  
《京セラドーム大阪》  
大阪市西区千代崎 3 丁目中 2-1  
J R 「大正駅」から徒歩約 7 分  
地下鉄「ドーム前千代崎駅」・阪神「ドーム前駅」すぐ

※ 公式アプリからのお申し込みが便利です！！（AppStore または GooglePlay からアプリを  
インストールしてください。）



所属所長 様

(一財) 奈良県教職員互助組合 事務局長  
(公印省略)

第 2 回 スポーツ観戦 (オリックス交流戦) 参加者の募集について (通知)

令和 7 年度文化・体育・教養施設推進事業の一環として、下記のとおり実施しますので、組合員の皆様にお知らせください。

記

- 1 目的等 組合員がスポーツや文化に接する機会をもつため実施します。
- 2 参加対象 教職員互助組合員及びその同伴者
- 3 申込限度枚数 組合員 1 人につき 1 試合 5 枚まで 申込可能です。  
また、申し込み試合数の制限はございません。  
※規定以上お申し込みの場合は、無効となりますのでご注意ください。

4 実施日及び募集定員等

No.	実施日等	試合等	募集定員	参加負担金 (一人につき)
1	令和 7 年 6 月 5 日 (木) 開始 18:00 予定	オリックス vs 広島 (京セラドーム大阪) A 指定席一塁側	各 100 名	4,600 円 (大人・子ども同額)
2	令和 7 年 6 月 14 日 (土) 開始 18:00 予定	オリックス vs 巨人 (京セラドーム大阪) A 指定席一塁側		※膝上観戦の未就学児は無料です。

- 5 申込締切日 令和 7 年 4 月 25 日 (金) 【必着】
- 6 申込方法 ①互助組合公式スマホアプリ「NARA ごじょ」  
(AppStore または GooglePlay からアプリをインストールしてください。)  
②白紙に下記必要事項を記入し、互助組合まで郵送または FAX してください。  
必要事項「イベント名 (交流戦)」「所属所名」「組合員氏名」  
「職員番号」「希望日程」「希望枚数」  
※ 令和 7 年度より紙の申込書は廃止させていただきます。  
できる限り①のスマホアプリよりお申し込みください。
- 7 申込先 (一財) 奈良県教職員互助組合 事業企画係：土橋・阪口  
〒630-8133 奈良市大安寺 1-23-2  
TEL 0742-81-3115 FAX 0742-81-3125
- 8 申込結果 申込方法①：アプリのみで通知 (配信) することとし、各所属所へ送付する決定通知の一覧には表示いたしません。ただし、該当する組合員宛てに個別の発送物 (払込書等) がある場合は、申込方法に関わらず各所属所宛てに送付いたします。  
申込方法②：所属所長宛てに通知いたします。  
※ 申込者多数の場合は抽選により決定いたします。(決定後のキャンセルはできませんので、ご注意ください。)

【裏面に続く】

9 そ の 他

①参加決定者の参加負担金は、正職員の方については給与控除とさせていただきます。それ以外の給与控除できない方につきましては払込書にて納入していただきます。

②《京セラドーム大阪》

大阪市西区千代崎 3 丁目 2-1

J R 「大正駅」から徒歩約 7 分

地下鉄「ドーム前千代崎駅」・阪神「ドーム前駅」すぐ

※ 公式スマホアプリからのお申し込みが便利です！！ (AppStore または GooglePlay からアプリをインストールしてください。)





所属所長様

(一財)奈良県教職員互助組合 事務局長  
(公印省略)

生きがい講座〔4月号〕参加者の募集について（通知）

標記について、令和7年度ライフプラン事業の一環として、下記のとおり実施しますので組合員の皆様にお知らせください。

記

- 1 目的 組合員の趣味活動へのきっかけ作りとして実施します。
- 2 申込制限 申込事業数の制限はございません。
- 3 内容・日時及び定員等 詳細については裏面のご案内をご覧ください。
- 4 申込方法 ①互助組合公式スマホアプリ「NARAごじょ」  
(AppStoreまたはGooglePlayからアプリをインストールしてください。)  
②白紙に下記必要事項を記入し、互助組合まで郵送またはFAXしてください。  
必要事項「イベント名（アート鑑賞講座）」「所属所名」「組合員氏名」  
「職員番号」「希望日程」「希望人数（組合員・非組合員）」  
「同伴者の職員/会員番号」「同伴者の氏名」  
※ 先行申込特典を希望される方は「3回一括申込」と記入してください。  
※ 先行申込特典は、同じ方が3回参加した場合に限ります。  
令和7年度より紙の申込書は廃止させていただきます。  
できる限り①のスマホアプリよりお申し込みください。
- 5 申込締切日 令和7年4月25日（金）【必着】
- 6 申込先 (一財)奈良県教職員互助組合 事業企画係：土橋・阪口  
〒630-8133 奈良市大安寺1-23-2  
TEL 0742-81-3115 FAX 0742-81-3125
- 7 申込結果 申込方法①：アプリのみで通知（配信）することとし、各所属所へ送付する決定通知の一覧には表示いたしません。ただし、該当する組合員宛てに個別の発送物（払込書等）がある場合は、申込方法に関わらず各所属所宛てに送付いたします。  
申込方法②：所属所長宛てに通知いたします。  
※ 申込者多数の場合は抽選により決定いたします。
- 8 その他 参加決定者の参加負担金は、正職員の方については給与控除とさせていただきます。それ以外の給与控除できない方につきましては払込書にて納入していただきます。

【裏面に続く】



生きがい講座〔4月号〕のご案内

アート鑑賞講座

# Gogh ゴッホ3連講座

## 【第1回】ゴッホの謎を解く ～天才画家の秘密～



《画家としての自画像》

- 日 時 令和7年6月29日(日) 13:30～15:30
- 場 所 奈良ホテル
- 講 師 アートナビゲーター 琴見ゆり 氏
- 参加負担金 組合員/会員 3,200円  
非組合員 4,000円(同伴者は1名まで)
- 定 員 50名 ※ 相席でご案内いたします。

説明がとても  
分かりやすいと  
大人気!!

### ● 講座内容

「ひまわり」「星月夜」など、誰もが知る名作を世に残したゴッホ。わずか37年の人生は波乱に満ちたものでした。ゴッホの作品をスライドで観賞しながらその数奇な人生をたどります。(大阪ゴッホ展の見どころも紹介)

★ケーキ5種盛り+コーヒーまたは紅茶付き★



※写真はイメージです。



琴見 ゆり

### 先行申込 特典!!

第1回～3回まで3連講座に一括して申し込み、3回参加した方にプレゼントあり!!  
先行申込特典は、**今回の募集時に「3回一括申込」した方に限ります。**  
※次回以降の募集時に先行申込特典はございません。  
※先行申込だけで第2回と第3回も定員に達した場合、それぞれ改めて募集は行いません。

### 予告(5月募集予定)

## 【第2回】

ゴッホを取り巻く画家たち



《ひまわり》

～永遠のライバル・ゴーギャン～

- 日 程 令和7年7月25日(金)

### ● 講座内容

ゴッホ最大の謎「耳切り事件」のきっかけにもなったゴーギャン。2人の関係はどのようなものだったのか。ゴーギャン以外にも、あの有名画家との交流も?(神戸ゴッホ展の見どころも紹介)

### 予告(6月募集予定)

## 【第3回】

ゴッホの愛した浮世絵



《花魁》

～パリのジャポニズム～

- 日 程 令和7年8月22日(金)

### ● 講座内容

日本の芸術を愛し、浮世絵のコレクターでもあったゴッホ。当時のパリは空前の浮世絵ブームでした。NHK大河ドラマ「べらぼう」でも話題の浮世絵が、ヨーロッパの画家たちに与えた影響とは?

※時間、場所、講師、参加負担金は第1回と同じです。ケーキ5種+コーヒーまたは紅茶付き



所属所長 様

(一財)奈良県教職員互助組合 事務局長  
(公印省略)

ファミリーレクリエーション施設利用の募集について (通知)  
[ナガシマリゾート・ニフレル・ひらかたパーク]

令和7年度元気回復事業の一環として、下記のとおり実施しますので組合員の皆様にお知らせください。

記

- 1 目的 組合員とその家族のファミリーレクリエーションとして実施します。
- 2 参加対象 教職員互助組合員とその同伴者
- 3 申込限度枚数 組合員1人につき1については1種別1枚まで、2.3については1人につき5枚まで申込可能です。また、1人につき1施設のみ申込可能です。  
※規定以上お申し込みの場合は無効となりますのでご注意ください。

4 実施内容及び参加負担金

No.	施設	有効期間	取扱券種	募集定員	種別・年齢区分	参加負担金
1	ナガシマリゾート	令和7年7月12日(土)～ 令和8年2月28日(土)	電子チケット ※予約サイト「アソビュー」 専用販売ページにて購入可能 ※1枚で最大5名まで利用可能 (同一日・同券種)	120名	パスポート	予約サイト にて支払い
					ジャンボ海水 プール入場券	
					ワイドパスポート	
2	ニフレル	令和7年7月1日(火) ～12月31日(水)	入館券	300名	大人	1,700円
					子供	700円
					幼児	250円
3	ひらかた パーク	令和7年7月19日(土) ～8月31日(日)※予定	プール入場券付き 入園券 ※予約サイト「アソビュー」 にて事前要予約	100名	大人	2,600円
					子供	1,400円

※各種取扱券の詳細については別紙<料金別表>に記載しておりますのでご確認ください。

5 申込締切日 令和7年4月25日(金) 【必着】

6 申込先 (一財)奈良県教職員互助組合  
事業企画係：阪口・上田  
〒630-8133 奈良市大安寺1-23-2  
TEL 0742-81-3115 FAX 0742-81-3125

<裏面につづく>



- 7 申込方法 ①互助組合公式スマホアプリ「NARA ごじょ」  
(AppStore または GooglePlay からアプリをインストールしてください。)
- ②白紙に下記必要事項を記入し、互助組合まで郵送または FAX してください。  
必要事項「ファミリーレクリエーション(施設名)」「所属所名」  
「組合員氏名」「職員番号」「種別:1 ナガシマリゾート(券の種類)」  
2.3 ニフレル. ひらかたパーク(年齢区分)」「希望枚数:1 ナガシマリゾート(1枚のみ) 2.3 ニフレル. ひらかたパーク(5枚まで)」
- ※ 令和7年度より紙の申込書は廃止させていただきます。  
できる限り①のスマホアプリよりお申し込みください。

- 8 申込結果 申込方法①: アプリのみで通知(配信)することとし、各所属所へ送付する決定通知の一覧には表示いたしません。ただし、該当する組合員宛てに個別の発送物(払込書等)がある場合は、申込方法に関わらず各所属所宛てに送付いたします。
- 申込方法②: 所属所長宛てに通知いたします。
- ※ 申込者多数の場合は抽選により決定いたします。(決定後のキャンセルはできませんので、ご注意ください。)

- 9 その他 ① 1について、参加決定者には、決定通知時にクーポンコードをお知らせいたします。購入時に参加決定者の情報が必要となり、参加決定者以外の方は利用できません。万が一利用された場合、一般料金との差額分を参加決定者に請求いたします。
- ② 2・3の利用券の発送は6月中旬を予定しています。
- ③ 2・3について正職員の方については給与控除とさせていただきます。それ以外の給与控除できない方につきましては払込書にて納入していただきます。
- 納入確認後、所属所宛に利用券を送付します。
- ④ 申し込み不備は無効とさせていただきます。

- 10 取扱施設 《ナガシマリゾート》  
三重県桑名市長島町浦安 333 番地  
HP: <http://www.nagashima-onsen.co.jp/index.html/>
- 《ニフレル》  
大阪府吹田市千里万博公園 2-1 EXPOCITY 内ニフレル  
HP: <https://www.nifrel.jp/>
- 《ひらかたパーク》  
大阪府枚方市枚方公園町 1-1  
HP: <http://www.hirakatapark.co.jp/>

※ 公式アプリからのお申し込みが便利です!! (AppStore または GooglePlay からアプリをインストールしてください。)



<料金別表>

No.1 ナガシマリゾート指定厚生施設補助券

種 別		一般料金	優待料金
大人 (中学生以上)	パスポート	5,800円	4,800円
	ジャンボ海水プール入場券	4,500円	3,700円
	ワイドパスポート	7,500円	6,600円
子 供 (小学生)	パスポート	4,400円	3,500円
	ジャンボ海水プール入場券	3,000円	2,300円
	ワイドパスポート	5,500円	4,700円
幼 児 (2才以上)	パスポート	2,700円	2,000円
	ジャンボ海水プール入場券	1,700円	1,200円
	ワイドパスポート	3,200円	2,700円

【有効期限：令和7年7月12日～令和8年2月28日】

- ◆令和7年6月23日～27日、12月31日のカウントダウン（日中は利用可能）、令和8年1月13日～15日、26日～30日は利用不可。
- ◆ジャンボ海水プール入場券及びワイドパスポートのご利用期間は令和7年7月12日～9月30日まで。
- ◆パスポートは遊園地の入場及びのりもの乗り放題。（ジャンボ海水プール・湯あみの島入館不可）
- ◆ジャンボ海水プール入場券は、ジャンボ海水プール・遊園地の入場可。（湯あみの島入館不可）
- ◆ワイドパスポートは、ジャンボ海水プール・遊園地の入場及びのりもの乗り放題。（湯あみの島入館不可）
- ◆パスポート・ワイドパスポート・ジャンボ海水プールの各入場券にて入園後「湯あみの島」に入館する場合は、別途料金が必要。
- ◆名古屋アンパンマンこどもミュージアム&パークは別途入場料金が必要。
- ◆営業時間・内容の変更及び入場制限等を行う可能性があります。

No.2 ニフレル入館券

年齢区分	一般料金	優待料金
大人（16歳以上もしくは高校生以上）	2,200円	1,700円
子供（小・中学生）	1,100円	700円
幼児（3歳以上）	650円	250円

【有効期限：令和7年7月1日～12月31日】

- ◆休館日、年に1回設備定期点検のための臨時休業があります（未定）。
- ◆利用除外日なし。

No.3 ひらかたパーク「プール入場券付き入園券」

年齢区分	一般料金	優待料金
大人（中学生以上）	3,000円	2,600円
子供（2歳～小学生）	1,800円	1,400円

【有効期限：令和7年7月19日～8月31日】※予定

- ◆休園日について施設のホームページでご確認ください。
- ◆本券にはフリーパス（アトラクション乗り放題）は含まれませんのでご注意ください。



所属所長様

(一財)奈良県教職員互助組合 事務局長  
(公印省略)

「オレンジツアー」参加者の募集について（通知）

このことについて、下記のとおり実施しますので組合員の皆様にお知らせください。

記

- 1 旅行の内容 別紙案内のとおり
- 2 申込方法 ① 互助組合公式スマホアプリ「NARAごじょ」  
(AppStoreまたはGooglePlayからアプリをインストールしてください。)  
② チラシ内申込書  
※ ②の参加申込書でもお申し込みいただけますが、①のアプリからの  
お申し込みが便利です。
- 3 申込先 (一財)奈良県教職員互助組合 事業企画係：土橋・阪口  
〒630-8133 奈良県奈良市大安寺1-23-2  
TEL 0742-81-3115
- 4 申込締切日 別紙チラシを参照ください。
- 5 申込結果 申込方法①：アプリのみで通知（配信）することとし、各所属所へ送付する  
決定通知の一覧には表示いたしません。ただし、該当する組合  
員宛てに個別の発送物（払込書等）がある場合は、申込方法に  
関わらず各所属所宛てに送付いたします。  
申込方法②：所属所長宛てに通知いたします。
- 6 その他 ①申し込み多数の場合は抽選とさせていただきます。  
②決定者には、決定通知送付時に参加者情報をWeb登録・もしくは書面で提出  
させていただきます。  
③参加負担金は以下のとおりといたします。  
・国内旅行：正職員の方については給与控除とさせていただきます。  
それ以外の給与控除できない方につきましては払込書にて納入  
させていただきます。  
・海外旅行：払込書にて納入いただきます。  
※ ただし中欧・エジプトはクレジットカードもご利用いただけます。



# オレンジツアー【国内・海外】のご案内

tel: 0742-81-9119  
fax: 0742-81-3125

国内新コース2本！海外は満足度の高い中欧巡りと一生に一度は行きたいピラミッド、初めての海外にもオススメの台湾の3本！企画いたしました

- ◆ 嵯峨野トロッコ列車と川床ツアー (6/14)
- ◆ 感動の中欧4カ国を巡る旅8日間 (7/27～8/3)
- ◆ 感動のエジプトナイル川クルーズ8日間 (8/5～12)
- ◆ 関空裏側わくわく探検ツアー (8/19)
- ◆ 台湾大笑いの旅3日間 (8/20～22)

日本旅行カリスマ添乗員平田進也コラボ企画・日帰りバス旅行

## 嵯峨野トロッコ列車と川床ツアー

2025年6月14日(土) 大和八木駅発 JR奈良駅発



ご旅行代金(お一人様)

組合員・退教互会員 22,500円  
同伴者(中学生以上) 26,500円

- 緑の風を感じながらトロッコ列車で保津川渓谷をGO!!
- 京都の奥座敷高雄の隠れ家「もみぢ家」で川床料理!!



写真はイメージです

募集定員 35名様 (最少催行25名)  
食事 昼食1回(もみぢ家)  
添乗員 平田進也  
申込締切 5/7(水)  
取消料 出発日の10日前より発生  
旅行企画 ヒラタ屋・(株)日本旅行

大和八木駅(7:55)===JR奈良駅(8:45)===トロッコ亀岡駅(10:30)++<嵯峨野トロッコ列車>+++トロッコ嵯峨駅(10:56)・・・嵐山散策===高雄「もみぢ家」にて川床料理のご昼食(13:00～14:20)===京つけもの西利本店(15:20～15:50)===近鉄奈良駅(16:50頃)===JR奈良駅(17:00頃)===大和八木駅(18:00頃)



ごじょトラベル企画・飛行機好きあつまれ!日帰りバス旅行

## 関空裏側わくわく探検ツアー

2025年8月19日(火) JR奈良駅発 大和西大寺駅発



ご旅行代金(お一人様)

組合員・退教互会員 11,000円  
同伴者(中学生以上) 15,000円  
同伴者(小学生以上) 12,000円

- 駐機中の飛行機が目の前!制限区域内も探検!
- 飛行機や空港の「知りたい!」をぎゅっと凝縮したツアー!



1/72 模型を使って説明

募集定員 35名様 (最少催行25名)  
食事 昼食1回  
添乗員 同行します  
申込締切 6/9(月)  
取消料 出発日の10日前より発生  
旅行企画 ごじょトラベル

JR奈良駅(8:00)=大和西大寺駅(8:30)=関西空港【見学】制限区域内コース・【昼食】機内食弁当【見学】スカイミュージアムツアー(10:00～14:30)=りんくうプレミアムアウトレット(15:00～16:30)=大和西大寺駅(17:45頃)=JR奈良駅(18:15頃)



「ビーフ or フィッシュ?」のビーフの機内食(中学生以上)



チャイルドミールハンバーグオムレツ etc.(小学生)

世界中の飛行機に機内食を提供している機内食シェフ考案の機内食弁当

日本旅行カリスマ添乗員平田進也コラボ企画・海外旅行

## 台湾大笑いの旅3日間

2025年8月20日(水)～22日(金)



ご旅行代金(お一人様・2名一室)

組合員・退教互会員 130,000円  
同伴者 140,000円

※ 燃油サーチャージ 13,750円 2025年2月現在

- まるで映画の世界 九份で絶景とグルメを堪能!!
- はじめての台湾旅行にもオススメ!!
- オプショナルツアーで故宮博物院や中正紀念堂へ!!



写真はイメージです

募集定員 20名様 (最少催行15名)  
食事 朝2・昼2(機内)夕2  
一人部屋追加代金 15,000円2泊分  
添乗員 平田進也  
申込締切 6/9(月)  
取消料 6/20(金)より発生  
旅行企画 ヒラタ屋・(株)日本旅行

8/20(水)	関空(11:10)→<BR177>→台北(13:05) 到着後、日本語ガイドと合流 専用車で九份観光・海悦楼にて台湾料理のご夕食 ★2連泊【サンワンレジデンスホテル泊】
8/21(木)	終日フリータイム 《オプショナルツアー》※追加代金要(10,000～15,000円) 故宮博物院【ガイド付】・龍山寺・中正紀念堂(衛兵交代)・台北101(昼食は金品茶楼にて小籠包) ※台北101はフリータイム(展望台は別料金) ★2連泊【サンワンレジデンスホテル泊】
8/22(金)	ショッピング 台北(13:35)→<BR130>→関空(17:15)



お客様の声に  
お応えして!

QATAR カタール航空利用!! (関西空港→ドーハ(乗継)→  
往復: プラハ/ウィーン/ブダペスト)  
うれしい燃油サーチャージ不要!!

コース  
番号 E049K(エコノミークラス利用)  
E049KC(ビジネスクラス利用)  
ホームページ24時間受付中 阪急交通社

人気都市では  
(ブダペスト・ウィーン・プラハ)  
自由行動の時間を  
おとりします!

# 感動の中欧4カ国 を巡る旅 8日間

ブダペスト  
プラチスラバ ウィーン  
チェスキー・クルムロフ  
プラハ



## 観 人気の5都市5つの世界遺産にご案内!!

2日目 ブダペストでは  
ドナウ川クルーズへ(注1)!

2日目 ブダペスト

5日目 世界一美しい  
街と称される  
チェスキー・クルムロフ

3日目 ウィーン/  
オペラ座

観光で忙しく自由行動の時間が少ない...  
そんなお声を反映して!  
人気都市での自由行動の時間を  
確保しました!

2日目 ブダペスト 午後  
4日目 ウィーン 終日  
6日目 プラハ 午後

## 食 名物料理を含む計12回の食事付き!

6日目 ご昼食・プラハでは  
アール・ヌーヴォー様式が  
美しい市民会館内  
レストランにて!! (注2)

泊 全都市スーパーアクラス(当社基準)以上のホテルにご宿泊!  
さらに! 3・4泊日ウィーンと5・6泊日プラハでは  
公共交通機関から徒歩800m圏内のホテルに嬉しい2連泊×2回!

※右記スケジュールは航空運賃・バス等交通機関の都合・天候・現地事情により、旅程・見学箇所・訪問順序・食事内容等が変更となる場合がございます。※航空運賃は2024年12月1日現在のスケジュールであり、変更となる場合がございます。予めご了承ください。  
※①=入場観光、②=乗船観光(船内へは入場しません)、③=乗車観光、④=乗車または乗船にての観光、⑤=乗船観光です。  
※⑥=オプショナルツアー(別途料金、詳しくはお問合せください) ※最少催行人員 ⑦旅行特約 ⑧添乗員/同行いたします  
(1日目関西空港から8日目関西空港まで) ※食事回数/朝5-昼4-夕3(機内食除く) ※朝食はアメリカンまたはビュッフェスタイル  
ご利用航空会社/カタール航空 ※航空機の利用クラス/E049K:エコノミークラス、E049KC:ビジネスクラス(関西空港→ドーハ  
(乗継)→ブダペスト/プラハの全区間) ※利用予定ホテル(ブダペスト)メルキュールブダペストキャッスルヒル(例)、(ウィーン)  
アナナス(例)、(プラハ)デュオプラハ(例) ※利用ホテルクラス/スーパーアクラスまたは同等クラス以上(ともに当社基準)  
※ボートクルーズは含まれておりません。 ※現在建設中地、プラハ城跡地内、カレル橋、シェーンブルン宮殿、シテファン寺院等は  
改修工事が行われており、その間は完全な形でご見学いただく事ができない場合がございます。 ※チェコ・ハンガリー入国に伴い、  
海外旅行損害保険への加入が必要となり、滞在中に保険の提示を求められる場合がございます。 ※(注1)時期によっては明  
い中でのご案内となります。 ※(注2)急遽変更等の現地事情によりご案内できない場合は行程を入れ替えてのご案内する場合がございます。  
のスケジュールにご案内する場合がございます。 ※当コースは当社支店との共同催行となる場合がございます。 [49C038]

## オレンジツアー特典

関空から添乗員・現地日本語ガイド同行  
【先着順!】「奈良県教職員互助組合」で10名様お席確保いたしました!  
ご参加の方に「トラベルグッズプレゼント」(お一人様につき1つ)  
グッズ:モバイルバッテリー・トラベルラゲッジスケール・トラベルポーチ・圧縮バック・お薬ポーチetc  
■出発日と旅行代金(大人お一人様/2名様一室ご利用の場合) [印=催行確定日]  
当コースでは、燃油サーチャージの別途負担は不要です。 ※関西空港施設使用料、  
旅客保安サービス料、国際観光旅客税、ハンガリー・チェコ・オーストリア滞在税、  
海外空港滞税、予約・発券システム手数料(自動発券使用料)が別途必要です。

出発日(2025年)	旅行代金	
	エコノミークラス(E049K)	ビジネスクラス(E049KC)
7月 27	429,800円	979,800円

※お一人様都度追加代金/60,000円(お一人様参加の場合は必要です)

日	行程	スケジュール
1	日本	18:00~18:30/関西空港から空路、カタール航空にてドーハで乗継ぎ、ブダペストへ。(機中泊) [機]
2	ハンガリー	6:30~7:05/ブダペスト着後、市内へ。 「ドナウの真珠」と称される世界遺産①ブダペスト観光(○マーチャーシュ教会、○王宮、○漁夫の岩、○英雄広場、△くさり橋(車窓)、△国会議事堂(車窓))。 午後:おすすすめポイント!自由行動をお楽しみください。 ▲ドナウ川貸切クルーズにご案内!(所要時間、約1時間) (ブダペスト泊) [機][昼]
3	スロバキア	午前:スロバキアの首都プラチスラバへ。 プラチスラバ観光(○プラチスラバ城、○旧市街)。観光後、憧れの都ウィーンへ。 午後:世界遺産②ウィーン歴史地区観光(世界遺産③)シェーンブルン宮殿、○シテファン寺院、△王宮(車窓観光)、○オペラ座、○ケルトナー通り)。 (ウィーン泊) [朝][昼]
4	オーストリア	終日:おすすすめポイント!自由行動をお楽しみください。 午前:OP ウィーンの森観光(昼食付き) 午後:OP コンサート鑑賞(ご夕食付き) (ウィーン泊) [朝][昼]
5	チェコ	午前:「世界で最も美しい街」といわれるチェスキー・クルムロフへ。 世界遺産④チェスキー・クルムロフ観光(○チェスキー・クルムロフ城、○旧市街)。 観光後、プラハへ。(プラハ泊) [朝][昼]
6	チェコ	午前:世界遺産⑤プラハ歴史地区観光(○プラハ城(○聖ヴィート教会、○聖イジー教会、○旧王宮)、○旧市街、○カレル橋、☆ショッピング)。 アール・ヌーヴォー様式が美しい市民会館内レストランにてご昼食!(注2) 午後:おすすすめポイント!自由行動をお楽しみください。(プラハ泊) [朝][昼]
7	チェコ	11:30頃、空港へ。 15:30~16:05/プラハから空路、カタール航空にてドーハで乗継ぎ、帰国の途へ。(機中泊) [朝][機]
8	日本	16:30~17:00/関西空港着後、解散。(機中泊) [機]

組合員・会員とその同伴者はお一人につきご旅行代金から15,000円助成いたします!!  
募集定員:6名 ※状況により追加可能

【旅行企画・実施】  
株式会社 阪急交通社  
観光庁長官登録旅行業第1847号  
一般財団法人日本旅行業協会正会員  
〒530-8355 大阪市北区梅田2丁目5番25号 ハービスOSAKA

【受託旅行会社】  
一般財団法人奈良県教職員互助組合 ごじトラレール  
奈良県知事登録旅行業第2-203号  
総合旅行業務取扱管理者 金辻彩  
〒630-8133 奈良市大安寺1-23-2  
担当:事業企画係 阪口・土橋 TEL:0742-81-9119

先着順



ミネラルウォーター  
1日1本サービス!  
(2~7日目)

Emirates エミレーツ航空利用 (関西空港→ドバイ (乗継)※カレ回周)

コース番号 E167J(エコノミークラス利用プラン)  
ホームページ24時間受付中 阪急交通社 検索

計16回の食事付!  
(朝5・昼6・夕5 / 船内食・軽食含む、機内食除く)



# 感動のエジプト ナイル川クルーズ8日間

世界遺産 アブ・シンベル神殿



当ツアーならではの  
こだわりポイント!  
なんと! 足元まで入場していただけます

なんと高さ  
約138m!!

5つ星デラックスクラス客船にて  
3泊4日の快適な船旅へご案内!



3大ピラミッド  
観光では人気の  
クフ王の  
ピラミッドに  
入場観光!(3日目)

カイロ・アスワン間と  
ルクソール・カイロ間は  
国内線利用でらくらく移動!

3大ピラミッドを  
望む絶景の  
パノラマポイントへ  
ご案内!!(3日目)

王家の谷では  
ツタンカーメン  
王の墓+カーター  
博物館にも  
入場観光!(6日目)

※右記スケジュールは航空便・バス等交通機関の都合・天候・現地事情により、旅程・見学箇所・訪問順序・食事内容等が変更となる場合がございます。※航空便発着時刻は2024年12月5日現在のスケジュールであり、変更となる場合がございます。予めご了承ください。※入場観光・乗船観光(船内食)は入場しませんが、乗船観光です。※①②③④⑤⑥⑦⑧⑨⑩⑪⑫⑬⑭⑮⑯⑰⑱⑲⑳㉑㉒㉓㉔㉕㉖㉗㉘㉙㉚㉛㉜㉝㉞㉟㊱㊲㊳㊴㊵㊶㊷㊸㊹㊺㊻㊼㊽㊾㊿

オレンジツアー特典  
安心の関空から添乗員同行・現地ガイド同行♪  
《先着順!》「奈良県教職員互助組合」で10名様お席確保いたしました!  
ご参加の方にトラベルグッズプレゼント♪(お一人様につき1つ)  
グッズ:モバイルバッテリー・トラベルラゲッジスケール・トラベルポーチ・圧縮バック・お薬ポーチetc

出発日と旅行代金 (大人お一人様/2名様一室ご利用の場合)	○印=確行確定日
※燃油サーチャージ66,000円(2024年12月5日現在)今後、原油価格の変動により金額が変更されることがございます。関西空港施設使用料、旅客保安サービス料、海外空港諸税、ナイル川クルーズ船チップ、航空保険特別料金、国際観光旅客税が別途必要です。	
8月5日	旅行代金 459,800円
お一人様部屋追加代金	80,000円

日	スケジュール	備考
1	23:30~23:45/関西空港から空路、エミレーツ航空にてドバイへ乗継ぎカイロへ。(機中泊)	23:00~21:15関西空港集合でお仕事帰りの方でもラクラクです!
2	10:05~11:05/カイロ着後、カイロ市内へ。午後:大エジプト博物館(注5)。観光後、キザへ。(ギザ泊) 園園	23泊目 当社基準デラックスクラス客船に乗り、3泊目のナイル川クルーズをお楽しみください。(アスワン停泊) 園園
3	午前:世界遺産①ギザの3大ピラミッド&スフィンクス観光(クフ王のピラミッド、スフィンクス、パノラマポイント、パピルスのお店(注3)へご案内)。午後:自由行動。昼後、ピラミッドが見えるレストランにてどうぞ。②サッカラ・ダハシュール観光 ③大エジプト博物館スペシャルビジットツアー (ギザ泊) 園園	
4	5:00~9:00/カイロから空路、国内線にてアスワンへ。午前:アスワン着後、アスワンハイダム観光。その後、アブ・シンベルへ。午後:ヌビア料理の昼食後、世界遺産④アブ・シンベル神殿観光(アブ・シンベル大神殿、小神殿)。観光後、アスワンへ。	
5	5つ星(注6)当社基準デラックスクラス客船に乗り、3泊目のナイル川クルーズをお楽しみください。(アスワン停泊) 園園	
6	午前:徒歩にてコム・オンボ神殿観光。船へ戻り、ルクソールに向けて出発。午後:エドフに寄港し、ホルス神殿へ。⑤ホルス神殿観光。船内にてカラバヤパーティーを開催します。(ルクソール停泊) 園園	
7	午前:世界遺産⑥ルクソール西岸観光(王家の谷、ツタンカーメン王の墓、ハトシェプスト女王葬祭殿、カーター博物館、メムノンの巨像、カルトゥージュのお店(注3))。午後:世界遺産⑦ルクソール東岸観光(ルクソール神殿、カルナック神殿)。	
8	8月出発決定! 暑い夏間の観光を避けて、夕方~夜に美しくライトアップされたルクソール神殿とスフィンクスの道をご案内いたします。夜:船内にてベリダダンスショー。(ルクソール停泊) 園園	
9	5:20~9:30/ルクソールから空路、国内線にてカイロへ。6:30~11:00/カイロ着後、世界遺産⑧カイロ市内観光(モハメッドアリモスク、ハンハリーハザール(注4)、☆香水瓶のお店(注3))。エジプト名物料理モロヘイヤスープの昼食後、カイロ空港へ。19:05~20:05/カイロから空路、エミレーツ航空にてドバイへ乗継ぎ帰国の途へ。(機中泊) 園(注2) 園園	
10	17:05~17:15/関西空港着後、解散。	園園

組合員・会員とその同伴者はお一人につきご旅行代金から16,000円助成いたします!!  
募集定員:5名 ※状況により追加可能

【旅行企画・実施】  
株式会社 阪急交通社  
観光庁長官登録旅行業第1847号  
一般財団法人日本旅行業協会正会員  
〒530-8355 大阪市北区梅田2丁目5番25号 ハービスOSAKA

【受託旅行会社】  
一般財団法人奈良県教職員互助組合 ごじょラレ  
奈良県知事登録旅行業第2-203号  
総合旅行業務取扱管理者 金辻彩  
〒630-8133 奈良市大安寺1-23-2  
担当:事業企画係 阪口・土橋 TEL:0742-81-9119



### オレンジツアー申込書（国内旅行）

ツアー名	● 6/14（土）嵯峨野トロッコ列車と川床ツアー 《 <input type="checkbox"/> 大和八木発 <input type="checkbox"/> JR奈良発 》				
職員番号	所属所名				
フリガナ お名前	参加人数	組合員 会員	名	非組合員	名

ツアー名	● 8/19（火）関空裏側わくわく探検ツアー 《 <input type="checkbox"/> 大和西大寺発 <input type="checkbox"/> JR奈良発 》				
職員番号	所属所名				
フリガナ お名前	参加人数				
	組合員 会員	名	非組合員 中学生以上	名	非組合員 小学生以上

※ 参加年齢は、**実施日時点で6歳以上**に限ります。また当日、本人確認書類の提示が必要です。

### オレンジツアー申込書（海外旅行）

ツアー名	● 7/27(日)発 感動の中欧4ヵ国を巡る旅8日間 《 <input type="checkbox"/> シングル <input type="checkbox"/> ツイン <input type="checkbox"/> トリプル 》 ● 8/5（火）発 感動のエジプトナイル川クルーズ8日間 《 <input type="checkbox"/> シングル <input type="checkbox"/> ツイン 》 ● 8/20(水)発 台湾大笑いの旅3日間 《 <input type="checkbox"/> シングル <input type="checkbox"/> ツイン 》				
職員番号	パスポート 所持の有無	<本人> 有・無 <同伴者①> 有・無 <同伴者②> 有・無			
フリガナ お名前 ローマ字	男・女	生年月日	昭・平	年	月 日 (満 歳)
ご住所	〒		ご自宅TEL 携帯電話 <small>《いづれも必須》</small>		
同伴者名①	職員・会員番号	/非組合員			
フリガナ お名前 ローマ字	男・女		生年月日	昭・平	年 月 日 (満 歳)
同伴者名②	職員・会員番号	/非組合員			
フリガナ お名前 ローマ字	男・女		生年月日	昭・平	年 月 日 (満 歳)

※ 国内・海外とも決定通知送付時に、参加者情報をWeb登録もしくは書面で提出していただきます。

※ 参加決定後、参加者全員分のパスポートの写しをご提出いただきます。

※ エジプト・台湾はトリプル設定はございません。3名の場合ツイン・シングルのお手配になります。

所 属 所 長 様

(一財) 奈良県教職員互助組合 事務局長  
(公印省略)

ファミリーイベント「イルカ島で魚つかみ&潮干狩り」参加者の募集について (通知)

令和7年度 元気回復事業の一環として、下記のとおり実施しますので組合員の皆様にお知らせください。

記

- 1 目 的 組合員とその家族のファミリーイベントとして実施します。
- 2 参加対象 教職員互助組合員及びその同伴者
- 3 実施日 令和7年6月7日 (土)
- 4 実施場所 三重県鳥羽市 イルカ島 (団体専用列車「あおぞらⅡ」を利用します)
- 5 募集定員 180名 ※ 最少催行人数：120名
- 6 参加負担金

大人 (中学生以上)	6,400円
小人 (小学生以上)	3,900円
未就学児 (4歳以上)	1,500円
乳幼児 (4歳未満)	500円
- 7 集合場所 近鉄大和西大寺駅中央改札口前 集合時間 7:20 ※予定  
時 間 近鉄大和八木駅改札口前 集合時間 7:50 ※予定
- 8 申込方法 ①互助組合公式スマホアプリ「NARAごじょ」  
(AppStoreまたはGooglePlayからアプリをインストールしてください。)  
②白紙に下記必要事項を記入し、互助組合まで郵送またはFAXしてください。  
必要事項「イベント名 (イルカ島で魚つかみ&潮干狩り)」「所属所名」  
「組合員氏名」「職員番号」「申込区分 (大人・小人・未就学児・乳幼児) と各人数」  
「希望乗車地 (大和西大寺駅・大和八木駅)」  
※ 令和7年度より紙の申込書は原則廃止させていただきます。  
できる限り①のスマホアプリよりお申し込みください。
- 9 申込締切日 令和7年4月25日 (金) 【必着】
- 10 申 込 先 (一財) 奈良県教職員互助組合 事業企画係：上田・土橋  
〒630-8133 奈良市大安寺1-23-2  
TEL 0742-81-3115 FAX 0742-81-3125

<裏面につづく>



11 申込結果 申込方法①：アプリのみで通知（配信）することとし、各所属所へ送付する決定通知の一覧には表示いたしません。ただし、該当する組合員宛てに個別の発送物（払込書等）がある場合は、申込方法に関わらず各所属所宛てに送付いたします。

申込方法②：所属所長宛てに通知いたします。

※ 申込者多数の場合は抽選により決定いたします。

- 12 その他
- (1)参加決定者の参加負担金は、正職員の方については給与控除とさせていただきます。それ以外の給与控除できない方につきましては払込書にて納入していただきます。
  - (2)当日の貸切列車については申込グループ単位での指定席となります。
  - (3)昼食（お弁当）付きとなります。  
※未就学児・乳幼児について食事は付きませんのでご注意ください。
  - (4)熊手、長靴、捕まえた魚を入れる保冷ボックス、軍手、レジャーシートを各自でご準備ください。（魚つかみ用の袋は互助組合で準備します。）
  - (5)会場の更衣室の使用可否については、決定通知時にあらためてご案内いたします。
  - (6)プレゼントがもらえる宝探しゲームを実施いたします。
  - (7)潮干狩り終了後はフリー散策となります。各自でイルカ島発の船にお乗りいただき、一番街での買い物や鳥羽水族館にもお立ち寄りいただけます。
  - (8)小雨決行（荒天時及び船が出せない時は中止となります。）

## ●行 程

大和西大寺駅+++大和八木駅+++鳥羽駅・・（徒歩約10分）・・鳥羽マリンターミナル～  
7：52発 8：20発 9：57着 10：30発

～（鳥羽湾めぐり）～～イルカ島  
10：45着

### イルカ島

- ・ 潮干狩り ※ 宝探しを同時に開催（小人・未就学児・乳幼児対象）
- ・ 昼食（お弁当）（大人・小人のみ）
- ・ 魚つかみ（未就学児・乳幼児については別会場あり）

### <フリー散策>

イルカ島～～（鳥羽湾めぐり）～～真珠島・水族館前または鳥羽マリンターミナル・・  
13：45～15：15（随時）

（徒歩約10分）・・鳥羽駅改札口集合・・鳥羽駅発+++大和八木駅着+++大和西大寺駅  
16：20集合 16：48発 18：29発 18：58着

【 +++ 列車 ..... 徒歩 ~~~ 船 】

所 属 所 長 様

(一財) 奈良県教職員互助組合 事務局長  
(公印省略)

「ファミリーレクリエーション施設利用券 (信貴山のどか村)」の募集について (通知)

令和 7 年度元気回復事業の一環として、下記のとおり実施しますので組合員の皆様にお知らせください。

記

- 1 目 的 組合員とその家族のファミリーレクリエーションとして実施します。
- 2 申込対象 教職員互助組合員本人
- 3 対象施設 株式会社農業公園信貴山のどか村  
奈良県生駒郡三郷町信貴南畑 1 丁目 7 番 1 号  
TEL0745-73-8203
- 4 利用期間 令和 7 年 6 月 1 日 (日) ~ 令和 8 年 3 月 3 1 日 (火)
- 5 利用内容 裏面一覧表参照
- 6 定 員 7 0 0 名
- 7 補 助 額 1, 5 0 0 円分 (組合員 1 人につき)
- 8 利用方法 実施期間中に組合員証を呈示し、利用券をご利用ください。  
(味覚狩りの実費分から補助額を差し引き)  
※ 別途信貴山のどか村の入園料が必要となり、入園料には利用券をご利用いただけません。(組合員証呈示による割引有)
- 9 申込締切日 令和 7 年 4 月 2 5 日 (金) 【**必着**】
- 10 申込方法 ① 互助組合公式スマホアプリ「NARA ごじょ」  
(AppStore または GooglePlay からアプリをインストールしてください。)  
② 白紙に下記必要事項を記入し、互助組合まで郵送または FAX してください。  
必要事項「イベント名 (ファミレク信貴山のどか村)」「所属所名」  
「組合員氏名」「職員番号」  
**※ 令和 7 年度より紙の申込書は原則廃止させていただきます。**  
**できる限り①のスマホアプリよりお申し込みください。**
- 11 申 込 先 (一財) 奈良県教職員互助組合 事業企画係 : 上田・阪口  
〒630-8133 奈良市大安寺1-23-2  
TEL 0742-81-3115 FAX 0742-81-3125
- 12 申込結果 申込方法① : 決定者については決定通知に利用券を同封し、各所属所へ送付いたします。落選者についてはアプリで通知 (配信) いたします。  
申込方法② : 所属所長宛てに通知いたします。決定者については決定通知に利用券を同封し、各所属所へ送付いたします。
- 13 そ の 他 ・ 定員を超えた時は抽選により参加を決定します。  
・ 決定者に利用券を送付します。



奈良県教職員互助組合用

# 信貴山のどか村 味覚狩り一覧表

2025.6.1～2026.3.31

開催時間 AM10:00 ～ PM4:00

品名	期間	対象	料金	備考
いちご狩り	2026年1月上旬～3月末	大人(中学生以上)	2,200円	※利用の際は5日前までに要予約 古都華・ゆめのか・奈良あかり・珠姫・アスカルビー・奈乃華
	30分 食べ放題	小人(小学生)	1,800円	
	食べごろの莓が、無くなりしだい終了	幼児(2才以上)	1,000円	
メロン狩り	6月上旬～7月中旬	100g	150円	目印の付いている物から選別(1,500～2,000円程度)
	11月中旬～12月中旬			赤マリアージュ・青フェリーチェ 他(アールス・ムラン)
ブルーベリー狩り	7月中旬～8月中旬	食べ放題(1時間) 小バックお土産付き	大人 1,000円	ティフブルー・ホームベル・サウランド
			小人 700円	摘み取り(100g250円)
ぶどう狩り	8月上旬～9月中旬	食べ放題(1時間)	大人 1,200円	量売り:デラウェア150円・ベリーA200円 ピオーネ100g250円(ピオーネは量り売りのみ)
			小人 800円	
栗拾い	9月中旬～10月中旬	100g	200円	銀寄・国見・利平 他
みかん狩り	10月下旬～11月下旬	1時間 食べ放題	大人1,000円 小人700円	5個土産付き(温州)
タマゴ拾い	通年	1個	70円	
落花生	10月上旬～10月下旬	1株	600円	
椎茸狩り	10月～	100g	250円	不定期
春野菜狩り	6月	※ 野菜の価格は相場次第で変動する可能性があります	100円～	・サニー・リーフレタス1個200円
夏野菜狩り	7月上旬～10月下旬			・スナップエンドウ10個100円
				・ニンニク300円
				しし唐5個150円・キュウリ3本200円
秋野菜狩り	10月～12月	100円	なす3本200円・ピーマン5個150円	
		100円	スイートコーン狩り 1本 250円～	
		100円	トマト狩り 100g 80円	
さつまいも掘り	9月上旬～10月下旬	2株	600円	ミニとまと狩り 100g 120円
里芋掘り	9月上旬～10月下旬	1株	800円	九条ネギ・白ネギ200円・大根300円
じゃが芋掘り	6月	2株	500円	・ブロッコリー250円 脇芽100g150円 ・白菜400～600円
	11月中旬～12月中旬			紅あずま・紅はるか
じゃが芋掘り	6月	2株	500円	土日祝は数量限定で里芋汁をお振舞
じゃが芋掘り	11月中旬～12月中旬	2株	500円	

所 属 所 長 様

(一財)奈良県教職員互助組合 事務局長

(公印省略)

法律・税・FP相談の実施について（通知）

このことについて、ライフプラン事業の一環として、下記により実施しますので、組合員の皆様にお知らせください。

記

- 1 対象者 教職員互助組合員
- 2 実施期間 通知日より令和8年3月31日（火）まで
- 3 申込期間 通知日より令和8年3月13日（金）まで
- 4 相談委託先 裏面委託先をご覧ください。
- 5 補助額 3,000円 （各相談とも年度内1回です。）
- 6 利用方法
  - ① 委託先に組合員が直接連絡し相談日（月～金）を予約してください。
  - ② 「相談事業利用券交付申請書」（様式ファイルP69またはウェブサイトに掲載）により互助組合あて利用券の交付申請をしてください。
  - ③ 互助組合より利用券を組合員に送付します。
  - ④ 相談日に利用券を持参してください。
  - ⑤ 相談料は、相談時間・内容に応じ、補助額（3,000円）を差し引いた額を支払ってください。
- 7 申込先 (一財) 奈良県教職員互助組合  
事業企画係：上田・阪口  
〒630-8133 奈良市大安寺1-23-2  
TEL 0742-81-3115
- 8 その他 相談料の目安
  - ・法律・税相談… 60分あたり10,000円程度
  - ・FP相談 … 1案件（90分程度、提案書等作成含む）で17,000円程度※ 相談料については相談内容により異なる場合がありますので予約時にご確認ください。



# 法律・税・FP相談委託先一覧

※ 申請・利用券必要

税 相 談	○ 税理士法人あおば 天理市田井庄町528 TEL 0743-63-2361
	○ 植田裕美子税理士事務所 大和高田市有井58-1 豊富ビル2F TEL 0745-53-8281
法 律 相 談	○ あすか法律事務所 弁護士 中本 勝 奈良市大豆山突抜町16 TEL 0742-22-4301
	○ 原田司法書士事務所 (奈良オフィス) 橿原市木原町181番地の5 TEL 0744-26-2545
	○ 藤田司法書士事務所 天理市中町52番地 TEL 0743-20-0801
	○ フジイ法律事務所 弁護士 藤井 茂久 天理市川原城630番地 東川ビル2階 TEL 0743-62-7787
	○ 前川清成法律事務所 弁護士 前川 清成 奈良市大宮町1丁目12番8号 TEL 0742-33-1121
	○ 堀川司法書士事務所 桜井市大福250番地の1 TEL 0744-41-9201
F P 相 談	○ ファイナンシャルプランナー 市田 雅良 大阪市阿倍野区松崎町3-6-32-329 TEL 090-7758-9170 FAX06-6621-6285 Eメール fp-kids@mui.biglobe.jp ウェブサイト： <a href="http://fp-kids.main.jp">http://fp-kids.main.jp</a>

所 属 所 長 様

(一財) 奈良県教職員互助組合 事務局長  
(公印省略)

カルチャースクール利用助成事業の実施について (通知)

このことについて、文化・体育・教養施設推進事業の一環として、下記のとおり実施しますので、貴所属組合員の皆様にお知らせください。

記

- 1 目 的 組合員の生涯学習への取り組みを推進するため実施します。
- 2 対 象 者 教職員互助組合員
- 3 実施内容 「近鉄文化サロン 奈良店サロン・橿原サロン」が実施する各種講座を受講したときに、助成金を支給します。
- 4 利用期間 令和7年4月1日～令和8年3月31日
- 5 請求期間 令和7年4月1日～令和8年4月10日  
※上記、利用期間内での受講終了分について、請求期間内に請求してください。
- 6 支 給 額 年度内1回限り、3,000円を限度とする実費額。
- 7 対象施設 近鉄文化サロン <https://bunka-salon.d-kintetsu.co.jp/shop/>  
[奈良サロン] 奈良市西大寺東町2-4-1ならファミリー別館1号館2階  
TEL (0742) 35-8161  
[橿原サロン] 橿原市北八木町3-65-11近鉄百貨店橿原店7階  
TEL (0744) 25-5421
- 8 請求方法 「カルチャースクール助成金請求書」(様式ファイルP71またはウェブサイトに掲載)より、必要事項の記入及び裏面に組合員氏名入りの受講料の領収書または入金明細書(写し可)を添付のうえ、請求してください。
- 9 請 求 先 (一財) 奈良県教職員互助組合  
事業企画係：上田・阪口  
〒630-8133 奈良市大安寺1-23-2  
TEL 0742-81-3115
- 10 そ の 他 近鉄文化サロンについては組合員証の提示により入会金が免除となります。





奈教互第13号  
令和7年4月2日

所属所長様

(一財)奈良県教職員互助組合 事務局長  
(公印省略)

スポーツ施設利用割引事業の実施について (通知)

このことについて、文化・体育・教養施設推進事業の一環として、下記のとおり実施しますので、貴所属組合員の皆様にお知らせください。

記

- 1 目的 組合員の体力増強及び趣味を通じて組合員相互の親睦をはかるため実施します。
- 2 名称 スポーツ施設利用割引事業 (通年事業)
- 3 対象者 教職員互助組合員
- 4 実施期間 通知日より令和8年3月31日(火)まで
- 5 申込期間 通知日より令和8年3月13日(金)まで
- 6 申込と利用方法 裏面一覧表のとおり
- 7 申込先 (一財)奈良県教職員互助組合  
事業企画係：上田・阪口  
〒630-8133 奈良市大安寺1-23-2  
TEL 0742-81-3115
- 8 その他 組合員証提示による割引施設や提携スポーツクラブの法人会員手続については、6月発行予定のハンドブック「ごじよナビ」または、ウェブサイトを参照ください。

【裏面に続く】



# 令和7年度「スポーツ施設利用割引」対象施設一覧表

ゴルフ場 [割引内容 利用券の発行 (年2枚まで) ・割引額 1枚につき1,500円]

No.	施設名	所在地	電話番号	申し込みと利用の方法
2	奈良名阪ゴルフクラブ	奈良市萩町 709	0743-84-2003	1. 互助組合員である旨を伝えて、利用日を予約してください。 2. 「スポーツ施設利用割引申込書」(様式ファイルP67またはウェブサイトに掲載)より、利用日を必ず記入し、互助組合あてにお申し込みください。 (割引券を発行します) 3. 施設受付に互助組合員証を提示のうえ、利用券を提出し、利用してください。 4. プレーフイー等は直接施設へご確認ください。
3	ガーラントゴルフ倶楽部	吉野郡大淀町馬佐 634	0746-32-0361	
4	ムロウ36ゴルフクラブ 室生コース	宇陀市室生区向洲 2248	0745-92-3600	
5	ムロウ36ゴルフクラブ 宝ヶ池コース			

組合員証提示による割引施設やスポーツクラブの法人会員入会については、6月発行予定のハンドブック「ごじよナビ」またはウェブサイトを参照ください。

奈良県教職員互助組合ウェブサイト

<https://www.nakyo.or.jp/>

または、検索サイトにて「奈教互」で検索

奈教互 第19-1号  
令和 7年 4月 2日

所 属 所 長 様

(一財)奈良県教職員互助組合 事務局長  
(公印省略)

「スポーツ施設利用割引」対象施設の契約解除について（通知）

このことについて、下記のとおり取り扱いたしますので組合員の皆様にお知らせください。

記

1 契約解除施設

グンゼスポーツ橿原

2 契約解除日

令和7年5月31日（土）

3 契約解除理由

施設が閉店となるため

4 お問合せ先

グンゼスポーツ橿原店

奈良県橿原市曲川町7丁目20番1号

イオンモール橿原ノース・モール2F

ビューティーモールゾーン

TEL0744-21-2600



奈良県教職員互助組合員の皆様へ

ご来場の際にこちらのチラシをご持参いただくと  
QUOカード2,000円分 & 吉野杉のお箸プレゼント!

オンライン参加OK!

失敗しない

# 土地選びセミナー

## 不動産のプロが



正しい予算設定の方法

土地選びから購入までのポイントを解説!

✓ 土地探しを何から始めたらいいかわからない方におすすめ!

5 / 11 [日]

セミナー	13:30 ~ 14:30
個別相談	14:30 ~ 16:00

申込締切日: 5月9日(金)

個別相談: 要予約

① 14:30 ~ ② 15:00 ~ ③ 15:30 ~  
ご希望エリアの情報もご提供!

会場 平城山パルク展示場 (奈良市三条大路三丁目2-7-1)

申込方法: HPもしくはお電話からお申し込みください。

### 土地探しに関するお悩みやご相談もOK

- Q 住みたいエリアの土地探し、どうすればいい?
- Q 何を基準に土地を決めたらいい?
- Q お金はどのくらい必要になる?



予約制 定員: なし 提携法人様・団体様専用ページ

事前予約制となっております。2日前17時までにお申し込みください。  
それ以降のご予約につきましては、お電話にてお問い合わせください。

木の家 IMURA

登美ヶ丘展示場: 奈良市中登美ヶ丘五丁目14-1  
(ABCハウジング奈良・登美ヶ丘住宅公園内)  
営業時間: 10時~17時半 / 定休日: 水曜

ご予約・お問い合わせ

☎0742-44-5515







ABCハウジング ウェルビーみのお 箕面モデルハウス

## 心地の良い暮らしは「木」からはじまる

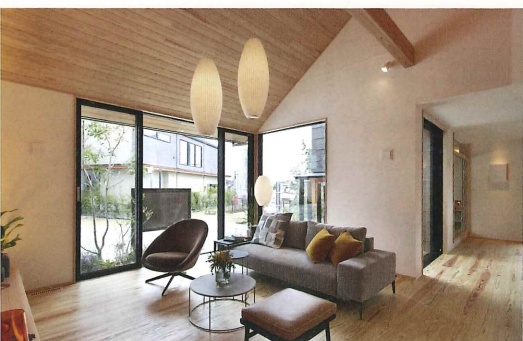
銘木吉野杉や吉野桧、珪藻土などの自然素材を  
ふんだんに使用した木の家を手がける住宅会社です。  
健やかな暮らしはもちろん、地震や台風などの災害にも強い安心な暮らしをご提案。  
木の香りとやさしいぬくもりをご家族の毎日の暮らしに取り入れてみませんか。

皆様だけの

割引特典をご用意しております。

奈良県教職員互助組合員である旨をお伝えください。

新築建物本体価格  
リフォーム見積価格 **3%割引** 税抜



### 箕面モデルハウス

所在地：大阪府箕面市今宮一丁目1-1  
(ABCハウジング ウェルビーみのお内)  
営業時間：10:00～17:30 / 定休日：水曜

☎ 072-728-5522

## 木の家 IMURA

奈良本社：奈良市三条大路三丁目 2-7-1  
営業時間：10時～17時半 / 定休日：水曜・木曜

ナビダイヤル(通話料がかかります)  
0570-035-088



ご来場の際にこちらのチラシをご持参いただくと

QUOカード2,000円分 & 吉野杉のお箸プレゼント!

提携法人様・団体様  
専用ページはこちら



SNSにて情報を配信中  
『イムラ』で検索!





奈良県教職員互助組合員の皆様へ

---2025.5.11 (日) は母の日です---

お届け期間 5/6~5/11

感謝の気持ちをお花で送みましょう。

送料込み！！

(一部地域除く)



## フラワーギフト申込書

チラシ商品用

お申込者様		
奈良県教職員互助組合	所属	
職員番号	お名前	電話番号

ご依頼主様	
お名前	様
住所 〒	
電話番号	

お届け先(上記とお届け先が同じ場合は「同上」とご記入下さい)				
お名前		電話番号		
住所 〒				
商品番号	商品名	ご注文セット数	合計価格	備考
			円	
お名前				
住所 〒				
商品番号	商品名	ご注文セット数	合計価格	備考
			円	

●【個人情報の取り扱いについて】弊社奈良交通グループは、個人情報を適切に管理すると共に、商品の案内、発送、サービスに関するお知らせの為にのみ利用いたします。

### お問い合わせ・ご注文は

奈交サービス株式会社 企画営業部

☎0742-24-8101

**☎0742-24-8102**

**お申込み締切日 4月23日(水)17時まで**

※一部商品申込締切日が異なりますので予めご了承ください。

■ご注文は、申込書に記入のうえ、FAXでお送りください。

### お届け・お支払い

■ お届けは5月6日(火)~5月11日(日)になります。

■ お届け日の指定はお受けできません。

お申込日、商品により5月11日(日)以降になる場合があります。

■ お支払いは給与引きとさせていただきます。

※ 給与引きができない場合やご希望により現金払いもできます。